



**T.C.  
MARMARA ÜNİVERSİTESİ**

**TIP FAKÜLTESİ**

**2014 YILI  
BİRİM FAALİYET RAPORU**

## İÇİNDEKİLER

ÜST YÖNETİCİ SUNUŞU.....	
I- GENEL BİLGİLER.....	
A- Misyon ve Vizyon.....	
B- Yetki, Görev ve Sorumluluklar.....	
C- İdareye İlişkin Bilgiler.....	
1- Fiziksel Yapı.....	
2- Örgüt Yapısı.....	
3- Bilgi ve Teknolojik Kaynaklar .....	
4- İnsan Kaynakları .....	
5- Sunulan Hizmetler .....	
6- Yönetim ve İç Kontrol Sistemi .....	
D- Diğer Hususlar .....	
II- AMAÇ ve HEDEFLER .....	
A- İdarenin Amaç ve Hedefleri .....	
B- Temel Politikalar ve Öncelikler .....	
C- Diğer Hususlar .....	
III- FAALİYETLERE İLİŞKİN BİLGİ VE DEĞERLENDİRMELER .....	
A- Mali Bilgiler .....	
1- Bütçe Uygulama Sonuçları .....	
2- Temel Mali Tablolara İlişkin Açıklamalar .....	
3- Mali Denetim Sonuçları .....	
4- Diğer Hususlar .....	
B- Performans Bilgileri .....	
1- Faaliyet ve Proje Bilgileri .....	
2- Performans Sonuçları Tablosu .....	
3- Performans Sonuçlarının Değerlendirilmesi .....	
4- Performans Bilgi Sisteminin Değerlendirilmesi .....	
5- Diğer Hususlar .....	
IV- KURUMSAL KABİLİYET ve KAPASİTENİN DEĞERLENDİRİLMESİ .....	
A- Üstünlükler .....	
B- Zayıflıklar .....	
C- Değerlendirme .....	
V- ÖNERİ VE TEDBİRLER .....	

## **BİRİM / ÜST YÖNETİCİ SUNUŞU**

Marmara Üniversitesi Tıp Fakültesi üç (3) alanda faaliyet göstermektedir:

### **1. Eğitim :**

Fakültemizde çağdaş eğitim modelleri “öğrenci merkezli eğitim, problem çözmeye yönelik, topluma dayalı kurslar donatılmış ve sistematik bir program çerçevesinde beceri kazanılmasına yönelik uygulanmaktadır. Bu sistem ile eğitilmiş öğrencilerden 2014 yılı mezunları, İlkbahar ve Sonbahar 2014 Tıpta Uzmanlık Sınavında (TUS) Türkiye sıralamasında iyi bir sonuç elde etmiştir.

### **2. Araştırma :**

Marmara Üniversitesi Tıp Fakültesi öğretim üye ve elemanları, kısıtlı olanaklara rağmen, çeşitli kaynaklardan (Tübitak, DPT, Kalkınma Ajansı, Marmara Üniversitesi Araştırma Projeleri ve diğer) sağladığı projelerle 261 adet uluslararası makale yayınlamıştır.

### **3. Hizmet :**

Hastanemiz 1 Ekim 2010 tarihinde hizmete kapatılmış ve öğretim üyelerimiz 1 Kasım 2010 tarihinde, T.C. Sağlık Bakanlığı Marmara Üniversitesi Pendik Eğitim ve Araştırma Hastanesi'nde tekrar göreve başlamışlardır. 1 Ocak 2014 ile 31 Aralık 2014 tarihleri arasında 1.113.452 poliklinik, yatan hasta 47.071, acil hasta sayısı 435.003, yapılan ameliyat sayısı ise 178.310 olarak gerçekleşmiştir. Hastanemizde aylık yaklaşık 92.788 hasta muayenesi gerçekleştirilmiştir.

**Prof.Dr. Ömer GÜNAL**  
**Dekan**

# I- GENEL BİLGİLER

## A. Misyon ve Vizyon

### Misyon

İnsan, bilim, ülke sevgisine ve özgür düşünceye sahip, çalışkan, dürüst ve paylaşımcı bireyler yetiştirmek; ürettiği bilgi ve nitelikli insan gücü ile ülkemizin kalkınmasına ve dünya bilimine katkıda bulunmak

Marmara Üniversitesi Tıp Fakültesinin mezuniyet sonrası tıp eğitimine yönelik misyonu şu şekilde sıralanmıştır:

4. Toplum yönelimli eğitim ve hizmet anlayışı
5. Eğitim, hizmet ve araştırmada bütünlük; eğitim, araştırma ve hizmet faaliyetleri arasında optimum denge arayışı ve bunların birbirini besleyecek şekilde içiçe yürütülmesi
6. Eğitim, hizmet ve araştırmada disiplinlerarası yaklaşım
7. Sağlık hizmeti sunumunda ve uzmanlık eğitiminde kanıta dayalı tıp ve kanıta dayalı tıp eğitimi
8. Eğitiminde mesleki ve bireysel gelişime odaklılık
9. Bireysel ve sosyokültürel bağlama duyarlı sağlık hizmeti ve eğitim anlayışı
10. Nitelikli sağlık hizmeti sunmak ve bu yönde eğitim vermek için tüm eğitim sürecini uluslararası düzeyde belirlenmiş yeterlik alanları üzerinde temellendirme
11. Hem hizmette hem de eğitimde profesyonel (bireysel ve mesleki) değerlere ve davranışlara duyarlılık
12. Sürekli mesleki / kurumsal gelişim anlayışıyla eğitici yeterlikleri de dahil olmak üzere profesyonel yetkinliklerini iyileştiren gelişime açık eğiticiler ve gelişime açık fakülte anlayışı

### Vizyon

Bilimde, eğitimde ve uygulamada öncü, yenilikçi, ürettiğini paylaşan, kurumsal yapılanmasını tamamlamış; çalışanlarının ve öğrencilerinin sahiplendiği ve içinde bulunmaktan gurur duyduğu bir kurum yaratmak

## B. Yetki, Görev ve Sorumluluklar

### 1. Yetki, Görev ve Sorumluluklar

<b>Yetki</b>	T.C. Marmara Üniversitesi Tıp Fakültesi, 20.07.1982 tarihinde yürürlüğe giren 41 Sayılı Kanun Hükmünde Kararname ile kurulmuş olup, bu Kanun Hükmünde Kararname, 30.03.1983 tarih ve 18003 sayılı Resmi Gazete’de yayımlanan 2809 sayılı Yüksek Öğretim Kurumları Teşkilatı Kanunu ile Kanunlaşmıştır.
<b>Görev</b>	Marmara Üniversitesi Tıp Fakültesi kuruluşundan bu güne kadar geçen sürede dünya standartlarında tıp eğitimi, araştırma ve sağlık hizmeti sunmayı görev edinmiştir.
<b>Sorumluluklar</b>	Marmara Üniversitesi Tıp Fakültesi, eğitim, araştırma ve hizmet alanlarında sorumlulukları bulunmaktadır. Bu hizmetleri çağdaş, teknolojik gelişmelerden faydalanarak, ülke ve dünya bilimine katkı sağlama sorumluluğu bulunmaktadır.

## C. İdareye İlişkin Bilgiler

T.C. Marmara Üniversitesi Başbüyük Sağlık Yerleşkesinde klinik öncesi eğitimle ilgili temel bilimlere ait bölümler ve Sağlık Bakanlığı ile imzalanan protokolle Sağlık Bakanlığı Marmara Üniversitesi Pendik Eğitim ve Araştırma Hastanesinde Klinik Bilimler yer almaktadır. Kurucu Dekan Prof. Dr. Ali Ertuğrul’un ardından, Prof. Dr. Atıf Akdaş, Prof. Dr. Nurdan Tözün, Prof. Dr. Kemal Berkman, Prof. Dr. Tolga Dağlı, Prof.Dr. Mithat Erenus, Prof. Dr. Davut Tüney, Prof. Dr. Hasan Batirel Dekanlık görevini sürdürmüşlerdir. Prof.Dr. Ömer GÜNAL 03.09.2014 tarihinden bu yana bu görevi yürütmektedir.

## 1- Fiziksel Yapı

### 1.1- Eğitim Alanları Derslikler

Eğitim Alanı	Kapasitesi 0-50	Kapasitesi 51-75	Kapasitesi 76-100	Kapasitesi 101-150	Kapasitesi 151-250	Kapasitesi 251-Üzeri
Anfi		2				
Sınıf	23					
Bilgisayar Lab.	2					
Diğer Lab.						
<b>Toplam</b>	<b>25</b>	<b>2</b>				

### 1.2- Sosyal Alanlar

#### 1.2.1.Kantinler ve Kafeteryalar

Kafeterya Sayısı : **1 Adet**

Kafeterya Alanı : **309,50 m2**

#### 1.2.2.Yemekhaneler

Öğrenci yemekhane Sayısı : **1 Adet**

Öğrenci yemekhane Alanı : ... m2

Öğrenci yemekhane Kapasitesi : **200 Kişi**

Personel yemekhane Sayısı : **1 Adet**

Personel yemekhane Alanı : ... m2

Personel yemekhane Kapasitesi : **96 Kişi**

#### 1.2.3.Misafirhaneler

#### 1.2.4.Öğrenci Yurtları

#### 1.2.5.Lojmanlar

#### 1.2.6.Spor Tesisleri

#### 1.2.7.Toplantı – Konferans Salonları

	Kapasitesi 0–50	Kapasitesi 51–75	Kapasitesi 76–100	Kapasitesi 101–150	Kapasitesi 151–250	Kapasitesi 251–Üzeri
Toplantı Salonu						
Konferans Salonu	1				1	
Toplam	1				1	

### 1.2.8.Sinema Salonu

### 1.2.9.Eğitim ve Dinlenme Tesisleri

### 1.2.10.Öğrenci Kulüpleri

Öğrenci Kulüpleri Sayısı : 2 Adet

Öğrenci Kulüpleri Alanı : 50 m2

### 1.2.11.Mezun Öğrenciler Derneği

### 1.2.12.Okul Öncesi ve İlköğretim Okulu Alanları

## 1.3- Hizmet Alanları

### 1.3.1. Akademik Personel Hizmet Alanları

	Sayısı (Adet)	Alanı (m2)	Kullanan Sayısı (Kişi)
Çalışma Odası	121	3150	177
Toplam	121	3150	177

### 1.3.2. İdari Personel Hizmet Alanları

	Sayısı (Adet)	Alanı (m2)	Kullanan Sayısı
Servis	2		35
Çalışma Odası	25	994	34
Toplam			

#### 1.4- Ambar Alanları

Ambar Sayısı: ... Adet  
Ambar Alanı: ... m2

#### 1.5- Arşiv Alanları

Arşiv Sayısı : 2 Adet  
Arşiv Alanı : 160 m2

#### 1.6- Atölyeler

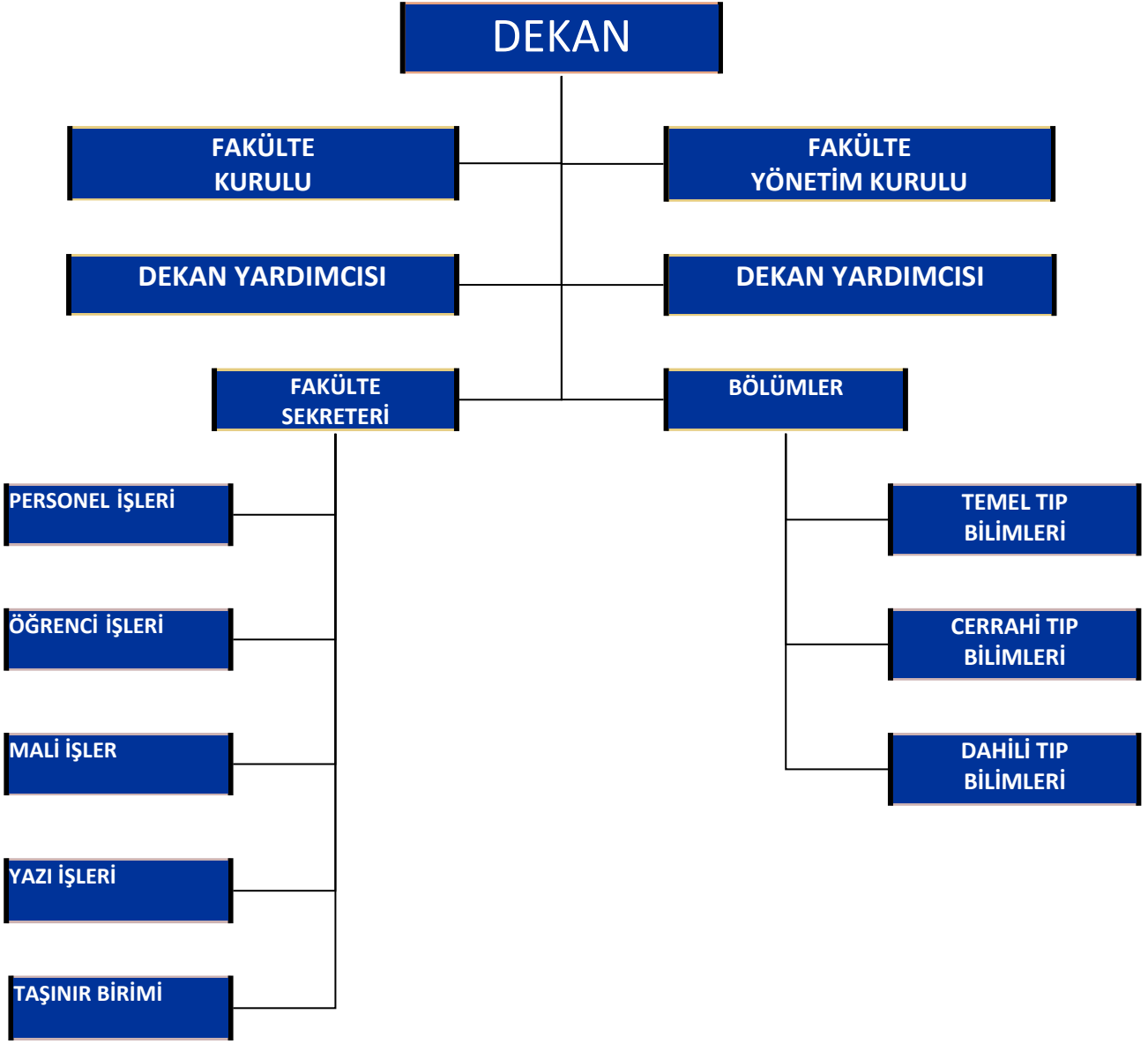
Atölye Sayısı : 1 Adet  
Atölye Alanı : 98,82 m2

#### 1.7- Hastane Alanları

Birim	Sayı (Adet)	Alan (m2)
Acil Servis		
Yoğun Bakım		
Ameliyathane		
Klinik		
Laboratuvar		
Eczane		
Radyoloji Alanı		
Nükleer Tıp Alanı		
Sterilizasyon Alanı		
Mutfak		
Çamaşırhane		
Teknik Servis		
.....		
.....		
.....		
.....		
Hastane Toplam Kapalı Alanı		



## 2- Örgüt Yapısı



### 3- Bilgi ve Teknolojik Kaynaklar

#### 3.1- Yazılımlar

Marmara Üniversitesi Tıp Fakültesi Karne Takip Sistemi:

1. Web Uygulaması Yazılımı
2. Android Uygulaması Yazılımı
3. İOS Uygulaması Yazılımı

#### 3.2- Bilgisayarlar

Masa üstü bilgisayar Sayısı : **147 Adet**

Taşınabilir bilgisayar Sayısı : **40 Adet**

#### 3.3- Kütüphane Kaynakları

Kitap Sayısı : **2.600 Adet**

Basılı Periyodik Yayın Sayısı : **1.300 Adet**

Elektronik Yayın Sayısı : **38 Adet (Veri Tabanı)**

#### 3.4- Diğer Bilgi ve Teknolojik Kaynaklar

Cinsi	İdari Amaçlı (Adet)	Eğitim Amaçlı (Adet)	Araştırma Amaçlı (Adet)
Projeksiyon		43	
Slayt makinesi			
Tepegöz		7	
Episkop			
Barkot Okuyucu		2	
Baskı makinesi		1	
Fotokopi makinesi		6	
Faks		2	
Fotoğraf makinesi		3	
Kameralar		23	
Televizyonlar		5	
Tarayıcılar		12	
Müzik Setleri		1	
Mikroskoplar		61	
DVD ler			

## 4- İnsan Kaynakları

(Biriminin faaliyet dönemi sonunda mevcut insan kaynakları, istihdam şekli, hizmet sınıfları, kadro unvanları, bilgilerine yer verilir.)

### 4.1- Akademik Personel

Akademik Personel					
	Kadroların Doluluk Oranına Göre			Kadroların İstihdam Şekline Göre	
	Dolu	Boş	Toplam	Tam Zamanlı	Yarı Zamanlı
Profesör	140		140	140	140
Doçent	68		68	68	68
Yrd. Doçent	55		55	55	55
Öğretim Görevlisi	3		3	3	3
Okutman					
Çevirici					
Eğitim- Öğretim Planlamacısı					
Araştırma Görevlisi	463		463	463	463
Uzman	13		13	13	13
13/B-4 ile Fakültemizde Görevli					

### 4.2- Yabancı Uyruklu Akademik Personel

Yabancı Uyruklu Öğretim Elemanları			
Unvan	Geldiği Ülke	Çalıştığı Bölüm	Çalışan Sayısı
Profesör			
Doçent			
Yrd. Doçent			
Öğretim Görevlisi	Fransa	Dahili Tıp Bilimleri	1
	Almanya	Dahili Tıp Bilimleri	1
	Filistin	Cerrahi Tıp Bilimleri	1
Araştırma Görevlisi	Irak	Cerrahi Tıp Bilimleri	1
	İran	Cerrahi Tıp Bilimleri	1
	Almanya	Cerrahi Tıp Bilimleri	1
	Azerbaycan	Cerrahi Tıp Bilimleri	25
	Romanya	Dahili Tıp Bilimleri	1
	İran	Dahili Tıp Bilimleri	5
	Nepal	Dahili Tıp Bilimleri	1
	Makedonya	Dahili Tıp Bilimleri	1
	Filistin	Dahili Tıp Bilimleri	1
	Suriye	Dahili Tıp Bilimleri	2
	Afganistan	Dahili Tıp Bilimleri	1

	Bulgaristan	Dahili Tıp Bilimleri	1
	Azerbaycan	Dahili Tıp Bilimleri	24
Uzman			
<b>Toplam</b>			<b>68</b>

#### 4.3- Diğer Üniversitelerde Görevlendirilen Akademik Personel

Diğer Üniversitelerde Görevlendirilen Akademik Personel		
Unvan	Bağlı Olduğu Bölüm	Görevlendirildiği Üniversite
Profesör		
Doçent		
Yrd. Doçent		
Öğretim Görevlisi		
Okutman		
Çevirici		
Eğitim Öğretim Planlamacısı		
Araştırma Görevlisi		
Uzman		
<b>Toplam</b>		

#### 4.4- Diğer Üniversitelerden Görevlendirilen Akademik Personel

Diğer Üniversitelerden Üniversitemizde Görevlendirilen Akademik Personel		
Unvan	Çalıştığı Bölüm	Geldiği Üniversite
Profesör		
Doçent		
Yrd. Doçent		
Öğretim Görevlisi		
Okutman		
Çevirici		
Eğitim Öğretim Planlamacısı		
Araştırma Görevlisi		
Uzman		
<b>Toplam</b>		

#### 4.5- Sözleşmeli Akademik Personel

Sözleşmeli Akademik Personel Sayısı	
Profesör	
Doçent	
Yardımcı Doçent	

Öğretim Görevlisi	
Uzman	
Okutman	
Sanatçı Öğretim Elemanı	
<b>Toplam</b>	

#### 4.6- Akademik Personelin Yaş İtibariyle Dağılımı

Akademik Personelin Yaş İtibariyle Dağılımı						
	21-25 Yaş	26-30 Yaş	31-35 Yaş	36-40 Yaş	41-50 Yaş	51- Üzeri Yaş
Kişi Sayısı	<b>52</b>	<b>301</b>	<b>99</b>	<b>72</b>	<b>67</b>	<b>151</b>
Yüzde	7,01	40,57	13,34	9,70	9,03	20,35

#### 4.7- İdari Personel

İdari Personel (Kadroların Doluluk Oranına Göre)			
	Dolu	Boş	Toplam
Genel İdari Hizmetler	19	6	25
Sağlık Hizmetleri Sınıfı	7	5	12
Teknik Hizmetleri Sınıfı	3		3
Eğitim ve Öğretim Hizmetleri sınıfı			
Avukatlık Hizmetleri Sınıfı.			
Din Hizmetleri Sınıfı			
Yardımcı Hizmetli	2		2
<b>Toplam</b>	<b>31</b>	<b>11</b>	<b>42</b>

#### 4.8- İdari Personelin Eğitim Durumu

İdari Personelin Eğitim Durumu					
	İlköğretim	Lise	Ön Lisans	Lisans	Y.L. ve Dokt.
Kişi Sayısı	<b>2</b>	<b>6</b>	<b>7</b>	<b>14</b>	<b>2</b>
Yüzde	6,45	19,35	22,58	45,16	6,45

#### 4.9- İdari Personelin Hizmet Süreleri

İdari Personelin Hizmet Süresi						
	1 – 3 Yıl	4 – 6 Yıl	7 – 10 Yıl	11 – 15 Yıl	16 – 20 Yıl	21 – Üzeri Yıl
Kişi Sayısı	5	3	-	3	8	12
Yüzde	16,13	9,68	0	9,68	25,81	38,71

#### 4.10- İdari Personelin Yaş İtibariyle Dağılımı

İdari Personelin Yaş İtibariyle Dağılımı						
	21-25 Yaş	26-30 Yaş	31-35 Yaş	36-40 Yaş	41-50 Yaş	51- Üzeri Yaş
Kişi Sayısı	1	4	4	6	12	4
Yüzde	3,23	12,90	12,90	19,35	38,71	12,90

#### 4.11- İşçiler

İşçiler (Çalıştıkları Pozisyonlara Göre)			
	Dolu	Boş	Toplam
Sürekli İşçiler	16		16
Vizeli Geçici İşçiler (adam/ay)			
Vizesiz işçiler (3 Aylık)			
<b>Toplam</b>	<b>16</b>		<b>16</b>

#### 4.12- Sürekli İşçilerin Hizmet Süreleri

Sürekli İşçilerin Hizmet Süresi						
	1 – 3 Yıl	4 – 6 Yıl	7 – 10 Yıl	11 – 15 Yıl	16 – 20 Yıl	21 – Üzeri Yaş
Kişi Sayısı			1	2	11	2
Yüzde			6,25	12,50	68,75	12,50

### 4.13- Sürekli İşçilerin Yaş İtibariyle Dağılımı

Sürekli İşçilerin Yaş İtibariyle Dağılımı						
	21-25 Yaş	26-30 Yaş	31-35 Yaş	36-40 Yaş	41-50 Yaş	51- Üzeri Yaş
Kişi Sayısı				4	9	3
Yüzde				25	56,25	18,75

## 5- Sunulan Hizmetler

### 5.1- Eğitim Hizmetleri

#### 5.1.1- Öğrenci Sayıları

Öğrenci Sayıları									
Birim Adı	I. Öğretim			II. Öğretim			Toplam		Genel Toplam
	E	K	Top.	E	K	Top.	Kız	Erkek	
Fakülteler	528	556	1084						1084
Yüksekokullar									
Enstitüler									
Meslek Yüksekokulları									
<b>Toplam</b>									

#### 5.1.2- Yabancı Dil Hazırlık Sınıfı Öğrenci Sayıları

Yabancı Dil Eğitimi Gören Hazırlık Sınıfı Öğrenci Sayıları ve Toplam Öğrenci Sayısına Oranı								
Birim Adı	I. Öğretim			II. Öğretim			I. ve II. Öğretim Toplamı(a)	Yüzde*
	E	K	Top.	E	K	Top.	Sayı	
Fakülteler	43	45	88	-	-	-	88	
Yüksekokullar								

\*Yabancı dil eğitimi gören öğrenci sayısının toplam öğrenci sayısına oranı (Yabancı dil eğitimi gören öğrenci sayısı/Toplam öğrenci sayısı\*100)

### 5.1.3- Öğrenci Kontenjanları

Öğrenci Kontenjanları ve Doluluk Oranı				
Birimin Adı	ÖSS Kontenjanı	ÖSS Sonucu Yerleşen	Boş Kalan	Doluluk Oranı
Fakülteler	165	170	-	%103
Yüksekokullar				
Meslek Yüksekokulları				
<b>Toplam</b>	<b>165</b>	<b>170</b>		

### 5.1.4- Yüksek Lisans ve Doktora Programları

Enstitülerdeki Öğrencilerin Yüksek Lisans (Tezli/ Tezsiz) ve Doktora Programlarına Dağılımı					
Birimin Adı	Programı	Yüksek Lisans Yapan Sayısı		Doktora Yapan Sayısı	Toplam
		Tezli	Tezsiz		
<b>Toplam</b>					

### 5.1.5- Yabancı Uyruklu Öğrenciler

Yabancı Uyruklu Öğrencilerin Sayısı ve Bölümleri			
	Bölümü		
	Kadın	Erkek	Toplam
Fakülteler	39	52	91
Yüksekokullar			
Enstitüler			
Meslek Yüksekokulları			
Toplam			

### 5.2- Sağlık Hizmetleri

	Yatak Sayısı	Hasta Sayısı	Tetkik Sayısı
Acil Servis Hizmetleri			
Yoğun Bakım			
Klinik			
Ameliyat Sayısı			



Poliklinik Hastasi Sayısı			
Laboratuar Hizmetleri			
Radyoloji Ünitesi Hizmetleri			
Nükleer Tıp Bölümünde Verilen Hizmetler			
Mediko Sosyal Poliklinik Hasta Sayısı			

### 5.3-İdari Hizmetler

### 5.4-Diğer Hizmetler

## 6- Yönetim ve İç Kontrol Sistemi

### D- Diğer Hususlar

## II- AMAÇ ve HEDEFLER

### A. İdarenin Amaç ve Hedefleri

(Stratejik plan yapan idareler, faaliyet raporunun ilişkin olduğu yılı kapsayan stratejik planlarında yer alan amaç ve hedefleri ile faaliyet yılı önceliklerini bu bölümde belirteceklerdir.)

Stratejik Amaçlar	Stratejik Hedefler
Stratejik Amaç-1	Hedef-1
	Hedef-2
	Hedef-3
Stratejik Amaç-2	Hedef-1
	Hedef-2
	Hedef-3

### B. Temel Politikalar ve Öncelikler

### C. Diğer Hususlar

### III- FAALİYETLERE İLİŞKİN BİLGİ VE DEĞERLENDİRMELER

#### A- Mali Bilgiler

#### 1- Bütçe Uygulama Sonuçları

##### 1.1-Bütçe Giderleri

	2014 Bütçe Başlangıç Ödeneği	2014 Gerçekleşme Toplamı	2014 Gerçekleşme Oranı
	TL	TL	%
Bütçe Giderleri Toplamı	35.513.000	38.166.254	107,47
01 - Personel Giderleri	29.818.500	31.973.577	107,22
02 - Sosyal Güvenlik Kurumlarına Devlet Primi Giderleri	5.596.400	5.827.600	104,13
03 - Mal Ve Hizmet Alım Giderleri	42.400	283.183	667,88
05 - Cari Transferler	-----	-----	
06 - Sermaye Giderleri	-----	-----	

##### 1.2-Bütçe Gelirleri (Döner Sermaye)

	2014 Bütçe Tahmini	2014 Gerçekleşme Toplamı	2014 Gerçekleşme Oranı
	TL	TL	%
Bütçe Gelirleri Toplamı			
02 – Vergi Dışı Gelirler			
03 – Sermaye Gelirleri			
04 – Alınan Bağış Ve Yardımlar			

## 2- Temel Mali Tablolara İlişkin Açıklamalar

01.01.2014 / 31.12.2014 TARİH ARALIĞI TIP FAKÜLTESİ GELİR-GİDER TABLOSU		
Hesap	Açıklama	
60	BRÜT SATIŞLAR	1.160.761,66
62	SATIŞLARIN MALİYETİ (-)	1.190.248,89
	BRÜT SATIŞ KARI VEYA ZARARI	- 29.487,23
64	DİĞER FAALİYETLERDEN OLAĞAN GELİR VE KARLAR	0,46
649	DİĞER OLAĞAN GELİR VE KARLAR HESABI	0,46
65	DİĞER FAALİYETLERDEN OLAĞAN GİDER VE ZARARLAR (-)	2,45
659	DİĞER OLAĞAN GİDER VE ZARARLAR HESABI (-)	2,45
692	DÖNEM NET KARI VEYA ZARARI HESABI	- 29.489,22

## 3- Mali Denetim Sonuçları

### 4- Diğer Hususlar

### B- Performans Bilgileri

#### 1- Faaliyet ve Proje Bilgileri

Bu başlık altında, faaliyet raporunun ilişkin olduğu yıl içerisinde yürütülen faaliyet ve projeler ile bunların sonuçlarına ilişkin detaylı açıklamalara yer verilecektir.

##### 1.1. Faaliyet Bilgileri

FAALİYET TÜRÜ	SAYISI
Sempozyum ve Kongre	
Konferans	
Panel	
Seminer	
Açık Oturum	
Söyleşi	
Tiyatro	
Konser	
Sergi	
Turnuva	
Teknik Gezi	
Eğitim Semineri	

## 1.2. Yayınlarla İlgili Faaliyet Bilgileri

### İndekslere Giren Hakemli Dergilerde Yapılan Yayınlar

YAYIN TÜRÜ	SAYISI
Uluslar arası Makale	261
Ulusal Makale	20
Uluslar arası Bildiri	56
Ulusal Bildiri	
Kitap	

## 1.3. Üniversiteler Arasında Yapılan İkili Anlaşmalar

ÜNİVERSİTE ADI	ANLAŞMANIN İÇERİĞİ
KKTC Doğu Akdeniz Üniversitesi	Marmara Üniversitesi ve Doğu Akdeniz Üniversitesi Uluslararası Tıp Programı

## 1.4. Proje Bilgileri

Bilimsel Araştırma Proje Sayısı					
PROJELER	2014				
	Önceki Yılda Devreden Proje	Yıl İçinde Eklenen Proje	Toplam	Yıl İçinde Tamamlanan Proje	Toplam Ödenek TL
DPT					
TÜBİTAK					
A.B.					
Bilimsel Araştırma Projeleri					
DİĞER					
TOPLAM					

## 2- Performans Sonuçları Tablosu

## 3- Performans Sonuçlarının Değerlendirilmesi

## 4- Performans Bilgi Sisteminin Değerlendirilmesi

## 5- Diğer Hususlar

## IV- KURUMSAL KABİLİYET ve KAPASİTENİN DEĞERLENDİRİLMESİ