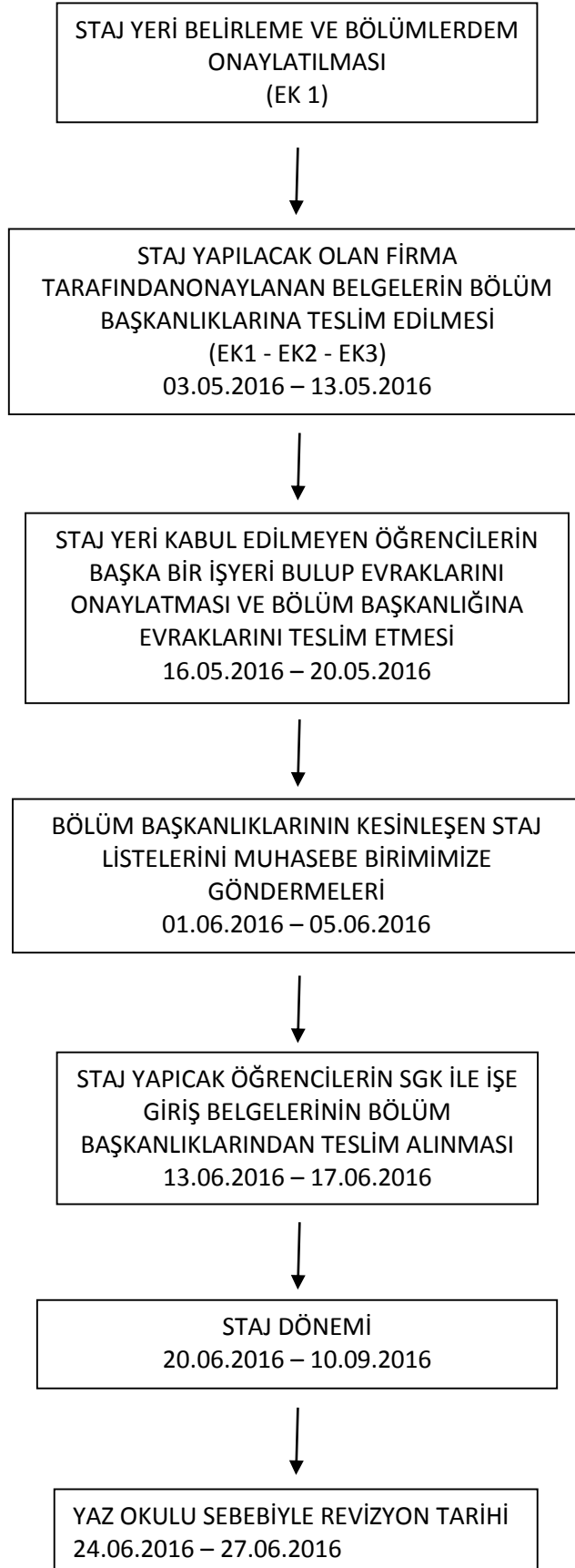


# TEKNOLOJİ FAKÜLTESİ 2015 -2016 YAZ STAJI İŞ AKIŞ ŞEMASI



# TEKNOLOJİ FAKÜLTESİ

## STAJ UYGULAMASINDA DIKKAT EDİLMESİ

### GEREKEN KURALLAR

Staj uygulamasında SGK işlemlerinin sorunsuz yapılabilmesi için;

1. Ek-1 (Staj başvuru ve kabul yazısı),Ek-2 (Genel sağlık sigortası beyanı),Ek-3 (Staj dilekçesi ) formlarında kaşe, ıslak imza ve öğrenci imzasının eksik olmamasına özen gösterilmelidir. Ayrıca kimlik fotokopisi ve Cumartesi günü çalışıldığına dair firmadan yazı da eklenmelidir.

2. Formlardan iki suret alınarak birinin belirtilen tarih aralığında Muhasebeye gönderilmesi diğer suretin ise Bölüm arşivinde bulunması gerekmektedir.

3-Staj excel listesi doldurulurken GSS durumlarına özellikle dikkatedilmelidir.(5 ve 6 nolu kutuları işaretleyenler için “H” diğerleri için ise “E” yazılmalıdır.)

4-Öğrenci isimleri yazılırken hepsinin büyük harfle ve ikinci isimlerin mutlaka açık olarak yazılması gerekmektedir.

5-Muhasebeye teslim edilecek olan suretler sırasıyla EK-1,EK-2,EK-3, hafta sonu çalışıldığına dair yazı, kimlik fotokopisi şeklinde olmalıdır. Ayrıca bu evraklar excel listesine göre sıralanmalıdır.

6-Belirlenen tarihler dışında kesinlikle işe giriş işlemi yapılmayacaktır.

7-Yaz okuluna devam edecek olan öğrenciler için belirlenen tarihlerde ayrıca form istenecek olup bu tarihler dışında kesinlikle değişiklik yapılmayacaktır.